

EXPOSITIONS

DU 13 SEPTEMBRE AU 28 DÉCEMBRE 08

MUSÉE PROVINCIAL FÉLICIEN ROPS
MAISON DE LA CULTURE
DE LA PROVINCE DE NAMUR

ARBRE(S)



Rodney Graham
Ponderosa pine II, 1991.
Photographie couleur, 234 x 190 cm
Collection Belgacom Art
Cliché: Schrobiltgen, Bruxelles

DÉPUIS LA NUIT DES TEMPS, L'HISTOIRE et l'iconographie nous montrent que les arbres ont toujours exercé une attraction particulière sur les hommes et les femmes.

Lieu de réunion pour les uns, source de vie, de chaleur ou de protection pour les autres, les arbres possèdent une forte connotation symbolique. Certains artistes ont même traduit cette fascination dans leurs créations artistiques, accentuant d'une manière ou d'une autre, la façon dont ils la perçoivent ou la considèrent. De l'arbre réaliste intégré dans son environnement à l'arbre stylisé symbole de vie et d'éternité, aux multiples arbres généalogiques évoquant l'histoire d'une famille... l'arbre est omniprésent.

Giuseppe Penone
ungbia, 1998
Dessin au crayon sur papier
46,5 x 31,5 cm
Courtesy Artiscopie
Cliché: Scrobiltgen, Bruxelles

La Maison de la Culture de la Province de Namur présente, de manière significative, le travail d'artistes contemporains belges et étrangers, préoccupés par la symbolique de l'arbre. Cette manifestation présente un volet essentiellement contemporain. Nombre d'artistes actuels ont traité ce vaste sujet dans une optique nouvelle.



L'artiste italien Giuseppe Penone en a fait son sujet de prédilection. Issu de l'Arte Povera, il profile une œuvre qui interroge la relation entre l'homme et la nature. Avec la même constance, Nathalie Joiris travaille, depuis des années, ce symbole séculaire. Ses installations et autres sculptures fonctionnent comme les métaphores de notre propre condition et pointent l'écoulement inexorable du temps. Avec sa célèbre série sur les arbres inversés, Rodney Graham poursuit ses recherches sur la camera obscura, en déconstruisant le processus de captation d'une image. Les œuvres d'autres artistes, Charley Case, Jean-Pierre Ransonnet, Alexandre Hollan, Eric Poitevin, Jean-Pierre Pincemin, Antoine Petitprez, viennent encore enrichir ces multiples points de vue sur l'arbre, appréhendé suivant des disciplines bien éloignées (peinture, vidéo, installation). Une variété d'approches qui tente de montrer de quelle façon un thème millénaire trouve encore un écho dans l'art d'aujourd'hui. L'exposition *Portraits d'arbres* sera visible dans le hall du 12 septembre au 2 novembre. Luc D'Haegheleer présente son travail photographique.

Alexandre Hollan
Grand Chêne, 2007
150 x 230 cm
Gouache et acrylique sur toile
Collection de l'artiste



Evelyn De Morgan
The Dryad
 1885, huile sur toile.
 The De Morgan Centre London

Le Musée provincial Félicien Rops envisage de mettre en avant trois thématiques : l'arbre comme symbole païen et religieux, l'arbre comme métaphore de la condition humaine et finalement, l'arbre et la femme.

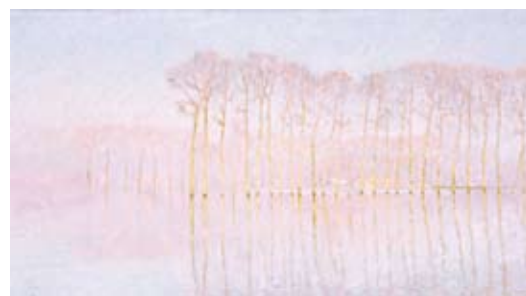
Passionné de mythologie et de symbolisme, Félicien Rops a puisé dans ce vivier d'idées plusieurs thèmes en lien avec l'arbre. Des hamadryades, splendides nymphes dont le destin est lié à celui de leur arbre, à la belle Daphné qui se transforme en buisson afin d'éviter les avances du dieu Apollon, sans oublier l'arbre biblique de la tentation interprété dans plusieurs de ses œuvres (*Pêcher Mortel*, *Les Épaves* etc.)



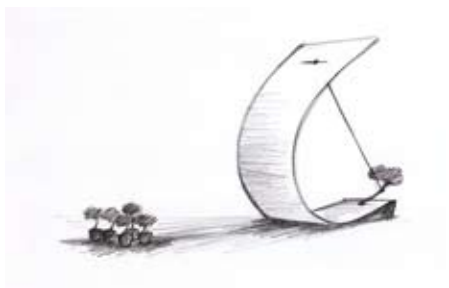
Catalogue de l'exposition

Un catalogue de l'exposition sera mis en vente dans les deux lieux. Auteurs : Bernard Bousmanne, conservateur en chef de la section des manuscrits à la Bibliothèque Royale de Belgique, Laurence Brogniez, professeur de philologie romane aux Facultés Universitaires Notre-Dame de la Paix à Namur, Denis Laoureux, professeur d'histoire de l'art à l'Université Libre de Bruxelles, Olivier Duquenne, critique d'art, conférencier, professeur d'histoire de l'art à l'École Supérieure des Arts de l'Image « le 75 », aux Facultés Universitaires des Sciences Agronomiques de Gembloux et à l'Académie des Beaux-Arts de Namur et Francis Hallé, botaniste, spécialiste des arbres et des forêts tropicales.

Ce catalogue sera édité par la Stichting Kunstboek de Bruges, en français et en anglais.



Émile Claus,
Arbres le long de la Lys,
 1882, huile sur toile. Collection Dexia,
 photographie: Hugo Maertens



Nathalie Joiris
 sans titre, 2008
 220 x 400 x 150
 Acier et plantes vivantes

Les œuvres de Félicien Rops seront confrontées à certaines pièces archéologiques évoquant le thème de l'arbre de vie ainsi qu'aux grands noms de la peinture classique et moderne tels que Dürer, Rembrandt, Marc Chagall, William Degouve de Nuncques, Léon Spilliaert, Henry Evenepoel, Gustave de Smet, René Magritte, Giovanni Segantini... et bien d'autres encore.

Ces confrontations permettront au public de voyager dans le temps et de découvrir différentes variations artistiques sur un même thème.

EXPOSITIONS

ARBRE(S)**Aide à la création contemporaine**

Pour créer le lien entre la Maison de la Culture et le Musée Rops, Virginie Pigeon, architecte-paysager, lauréate du Fonds Thirionet et exposée dans le contexte de la 10^e Triennale des Artistes de la Province de Namur (2006), habillera la façade de la Maison de la Culture et le jardin du Musée Rops : « Un arbre d'automne dont les milliers de feuilles dorées s'envolent et tournent au-dessus de l'entrée de la Maison de la Culture, au musée, un petit arbre nu prend place au centre du jardin, des feuilles tournoyant autour de lui. » (Cf.p.14)



Musée provincial Félicien Rops : accessible de 10 heures à 18 heures, sauf le lundi et le 25 décembre.

Rue Fumal, 12

5000 NAMUR

T. 081 77 67 55

F. 081 77 69 25

Courriel : rops@ciger.be

Internet : www.ciger.be/rops

Contact : *Véronique Carpioux*

Arts Plastiques/Expositions : accessible tous les jours de 10 heures à 18 heures, sauf le lundi et le 25 décembre

Maison de la Culture

Avenue Golenvaux, 14

5000 NAMUR

T. 081 77 52 73

F. 081 77 69 59

Courriel :

arts.plastiques@province.namur.be

Contact : *Jean-Michel François*

Prix d'entrée : Maison de la Culture + Musée

Rops : 5 € - prix réduit : 2,50 €

Réservation visites guidées : 081 77 67 55

Catalogue en vente au Musée et à la Maison de la Culture

Dossier pédagogique disponible sur le site www.ciger.be/rops

MUSÉE PROVINCIAL FÉLICIEEN ROPS
MAISON DE LA CULTURE
DE LA PROVINCE DE NAMUR

Animation

En lien avec les expositions, des animations pédagogiques, conférences, concert, stages... sont organisés (voir contenu dans le tiré à part annexé au numéro). Nous reviendrons sur certaines activités dans notre prochain numéro... Aujourd'hui, nous vous présentons le projet pédagogique mené par nos Classes de Patrimoine, en collaboration avec le plasticien Philippe Luyten :

Image(s) d'arbre(s)- Animations destinées au primaire et premier cycle du secondaire, du 16 septembre au 30 décembre, les mardis, jeudis et vendredis de 9 heures à 16 heures.

Curieux de voir ce que les jeunes ont dans la tête comme arbre... Et pour créer un climat propice à extérioriser son arbre, tout un consortium de Secteurs de la Culture, ce qui devient monnaie courante, donne un chemin ; chacun y mettant ce qu'il fait le mieux. L'association pour l'occasion, c'est les Arts plastiques, le Musée Rops, la Bibliothèque jeunesse, les Classes de patrimoine, aidés en ça par le plasticien Philippe Luyten.