

Du lundi au vendredi
de 9h00 à 18h00.

Prix par rendez-vous

- **4€** chez les assistants sociaux, logopèdes et psychomotriciens relationnels ;
- **12,90€** chez les pédopsychiatres, psychiatres et psychologues.

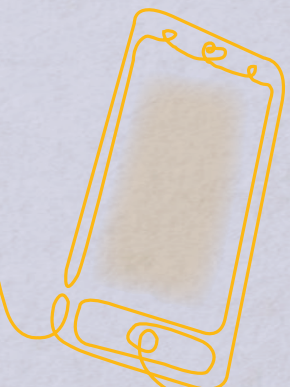
*Les tarifs peuvent varier en fonction du statut BIM et des indexations.
Ils peuvent être moins chers si vous ne pouvez pas payer.*

Vous pouvez prendre contact avec
un des Services de **Santé Mentale** suivants :

- **Andenne** 081 77 68 38
- **Beauraing** 081 77 68 27
- **Ciney** 081 77 68 25
- **Couvin** 081 77 68 24
- **Dinant** 081 77 68 37
- **Namur-Astrid** 081 77 67 13
- **Namur-Balances** 081 77 67 12
- **Tamines** 081 77 68 40
- **Florennes** 081 77 68 31
- **Jemelle** 081 77 68 41
- **Gembloux** 081 77 67 93

Ou une des **initiatives spécifiques** :

- SSM pour les personnes âgées
Avec Nos Aînés (ANA) 081 77 67 33
- SSM pour les personnes étrangères
La Clinique de l'Exil 081 77 68 19
- SSM destiné aux auteurs d'infractions à caractère sexuel
L'Équipe AICS 081 77 68 37



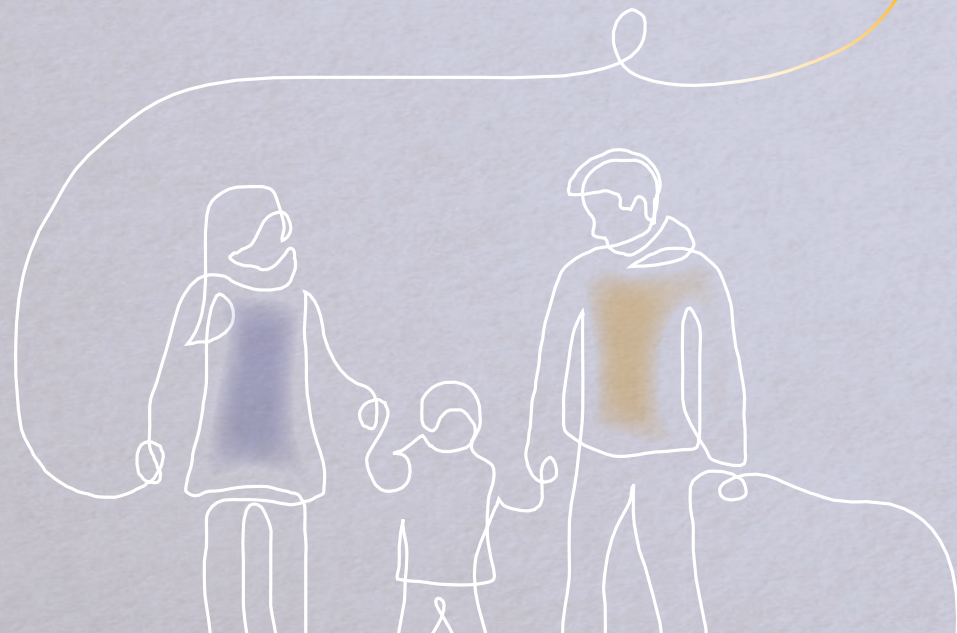
Écrit en français simplifié

Les
services
de
Santé Mentale
(SSM)



Les **Services de Santé Mentale (SSM)** sont des lieux ouverts à tous. Une équipe de professionnels :

- Accueille les enfants, les adultes, les couples et les familles ;
- Ecoute et prend le temps de réfléchir avec chacun ;
- Respecte le secret professionnel.

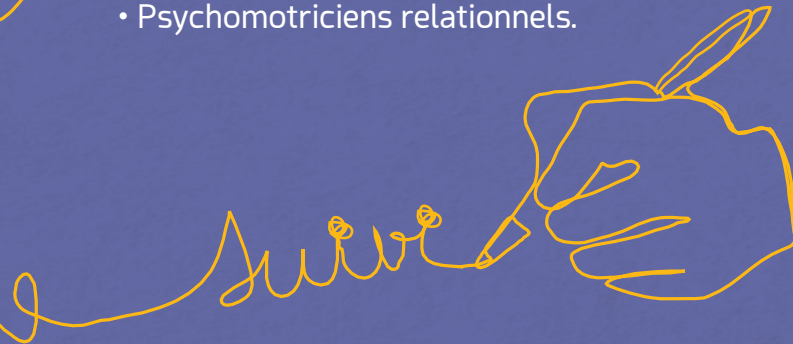


Ces professionnels travaillent ensemble :

- Médecins psychiatres et/ou pédopsychiatres ;
- Travailleurs sociaux ;
- Psychologues ;
- Logopèdes ;
- Psychomotriciens relationnels.

L'équipe vous propose des **suivis** :

- Seul ;
- En couple ;
- En famille ;
- En groupe.



Pour les **professionnels**, les Services de Santé Mentale :

- Collaborent avec le réseau ;
- Réalisent des supervisions cliniques/intervisions.

