

Du lundi au vendredi
de 9h00 à 18h00.

Prix par rendez-vous

- **4€** chez les assistants sociaux, logopèdes et psychomotriciens relationnels ;
- **13,40€** chez les pédopsychiatres, psychiatres et psychologues.

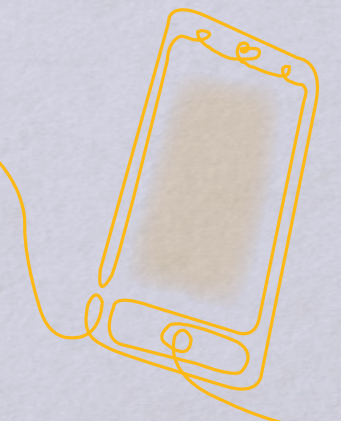
Les tarifs peuvent varier en fonction du statut BIM et des indexations. Ils peuvent être moins chers si vous ne pouvez pas payer.

Vous pouvez prendre contact avec un des Services de **Santé Mentale** suivants :

- **Andenne** 081 77 68 38
- **Beauraing** 081 77 68 27
- **Ciney** 081 77 68 25
- **Couvin** 081 77 68 24
- **Dinant** 081 77 68 37
- **Namur-Astrid** 081 77 67 13
- **Namur-Balances** 081 77 67 12
- **Tamines** 081 77 68 40
- **Florennes** 081 77 68 31
- **Jemelle** 081 77 68 41
- **Gembloux** 081 77 67 93

Ou une des **initiatives spécifiques** :

- SSM pour les personnes âgées
Avec Nos Aînés (ANA) 081 77 67 33
- SSM pour les personnes étrangères
La Clinique de l'Exil 081 77 68 19
- SSM destiné aux auteurs d'infractions à caractère sexuel
L'Équipe AICS 081 77 68 37



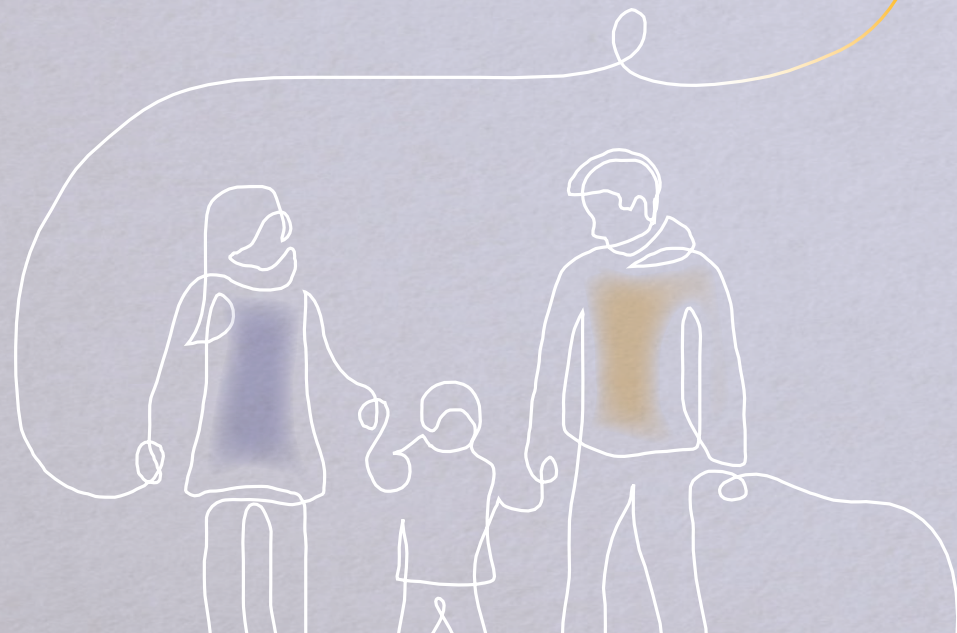
Écrit en français simplifié

Les
services
de
Santé Mentale
(SSM)



Les **Services de Santé Mentale (SSM)** sont des lieux ouverts à tous. Une équipe de professionnels :

- Accueille les enfants, les adultes, les couples et les familles ;
- Ecoute et prend le temps de réfléchir avec chacun ;
- Respecte le secret professionnel.

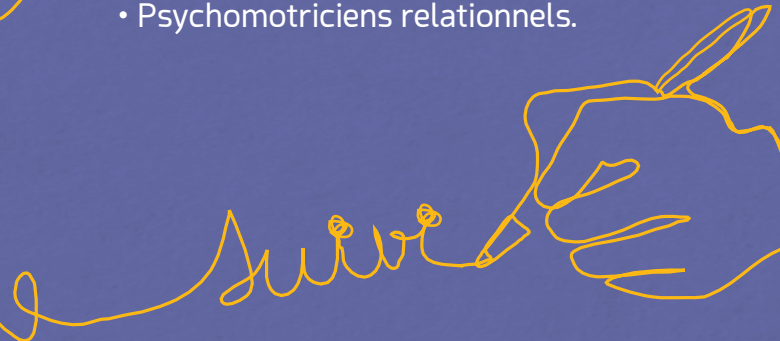


Ces professionnels travaillent ensemble :

- Médecins psychiatres et/ou pédopsychiatres ;
- Travailleurs sociaux ;
- Psychologues ;
- Logopèdes ;
- Psychomotriciens relationnels.

L'équipe vous propose des **suivis** :

- Seul ;
- En couple ;
- En famille ;
- En groupe.



Pour les **professionnels**, les Services de Santé Mentale :

- Collaborent avec le réseau ;
- Réalisent des supervisions cliniques/intervisions.

