

Du lundi au vendredi  
de 9h00 à 18h00.

#### Prix par rendez-vous

- 4 € chez les assistants sociaux, logopèdes et psychomotriciens relationnels ;
- 14 € chez les pédopsychiatres, psychiatres et psychologues.

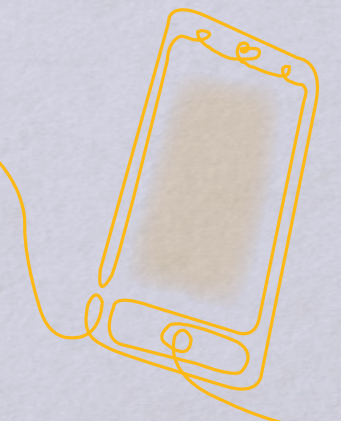
*Les tarifs peuvent varier en fonction du statut BIM et des indexations. Ils peuvent être moins chers si vous ne pouvez pas payer.*

Vous pouvez prendre contact avec un des **Services de Santé Mentale** suivants :

- **Andenne** 081 77 68 38
- **Beauraing** 081 77 68 27
- **Ciney** 081 77 68 25
- **Couvin** 081 77 68 24
- **Dinant** 081 77 68 37
- **Florennes** 081 77 68 31
- **Gembloux** 081 77 67 93
- **Jemelle** 081 77 68 41
- **Namur-Astrid** 081 77 67 13
- **Namur-Balances** 081 77 67 12
- **Tamines** 081 77 68 40

Ou une des **Initiatives Spécifiques** :

- pour les personnes âgées  
**Avec Nos Aînés** (ANA) 081 77 67 33
- pour les personnes étrangères  
**La Clinique de l'Exil** 081 77 68 19
- pour les auteurs d'infractions à caractère sexuel  
**L'Équipe AICS** 081 77 68 37



Écrit en français simplifié

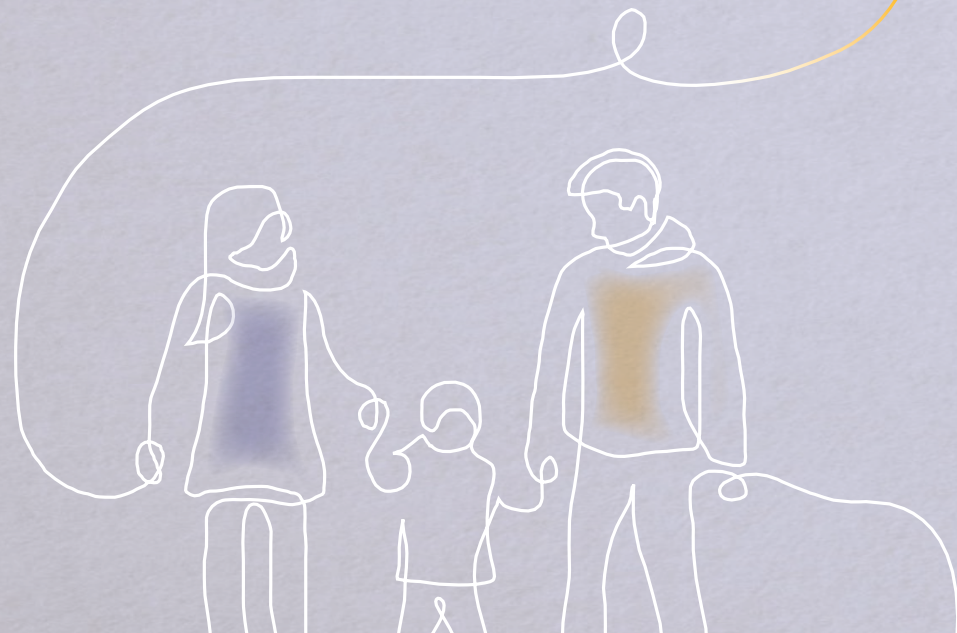


Les  
services  
de  
Santé Mentale  
(SSM)



Les **Services de Santé Mentale (SSM)** sont des lieux ouverts à tous. Une équipe de professionnels :

- Accueille les enfants, les adultes, les couples et les familles ;
- Ecoute et prend le temps de réfléchir avec chacun ;
- Respecte le secret professionnel.



Ces professionnels travaillent ensemble :

- Médecins psychiatres et/ou pédopsychiatres ;
- Travailleurs sociaux ;
- Psychologues ;
- Logopèdes ;
- Psychomotriciens relationnels.

L'équipe vous propose des **suivis** :

- Seul ;
- En couple ;
- En famille ;
- En groupe.



Pour les **professionnels**, les Services de Santé Mentale :

- Collaborent avec le réseau ;
- Réalisent des formations, supervisions cliniques et intervisions.

