



En bref :

- Dans le courant de cette année scolaire, nous vous demanderons de compléter certains **documents**.
Nous vous rappelons que notre équipe est soumise au **secret professionnel** et que les renseignements transmis sont **confidentiels**.
- Nos interventions sont **gratuites**.
- La composition précise de nos équipes est disponible auprès de la direction de l'école.
- **Si vous ne souhaitez pas d'intervention psycho-sociale** pour votre enfant, merci de nous manifester clairement votre refus par écrit. (**)

(**) Décret du 14 juillet 2006 relatif aux missions des Centres Psycho-Médico-Sociaux.
(*) Décret du 20 décembre 2001 relatif à la Promotion de la Santé à l'Ecole.



Comment nous contacter ?



- **directement au Centre PMS/PSE**
(coordonnées ci-dessous)
- **via l'école de votre enfant.**



Maison Provinciale
du Mieux-Etre de Florennes

Centre Psycho-Médico-Social /
Service de Promotion de la Santé à l'Ecole

Rue Gérard de Cambrai, 18
B-5620 Florennes
Tel. +32(0)81/776 830 - 081/776 829
Fax : +32(0)71/685 015

pmspse.florennes@province.namur.be
www.province.namur.be



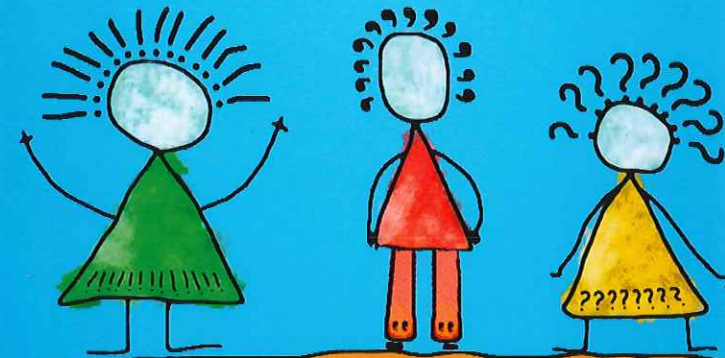
Version 2019

CENTRE PMS / SERVICE PSE

Partenaire privilégié tout au long
de la scolarité de votre enfant

« Mon enfant est maladroit »
« Mon fiston est-il bien vacciné ? »

« Je ne vois plus bien au tableau »
« Je suis amoureuse »
« J'en ai marre de l'école » !
« J'ai besoin de parler »
« Plus tard, je serai... »





Qui sommes-nous ?

Au sein de chaque école, **de l'enseignement maternel à la fin du secondaire**, notre Centre PMS/ Service PSE est à votre écoute.

Nos équipes PMS/PSE sont pluridisciplinaires :

- Des infirmier(e)s
- Des assistants sociaux
- Des conseillers psychopédagogiques
- Des médecins scolaires
- Des secrétaires

Ces personnes unissent leurs compétences et assurent leurs différentes missions pour le bien-être de votre enfant.



Que faisons-nous ?

Notre équipe collabore avec vous, mais également avec l'équipe éducative (enseignants, ...) pour répondre au mieux aux besoins de votre enfant.

- Nous accueillons et écoutons les élèves et leur famille et tentons de répondre au mieux à leurs demandes.
- Nous réalisons, de manière individuelle, un **bilan de santé obligatoire** (*), complet ou partiel, selon l'année scolaire de votre enfant.
- Nous accordons une attention particulière aux élèves de **maternelle** (concertations, observations, évaluation neuropédiatrique, ...).
- Nous vérifions ses **vaccinations** et proposons de réaliser gratuitement certains vaccins recommandés par la Fédération Wallonie-Bruxelles.
- En **6^{ème} primaire**, nous préparons le passage vers l'enseignement secondaire.
- Nous assurons, si nécessaire, un accompagnement social, psychopédagogique et/ou un suivi médical (projet de vie, difficultés scolaires ou relationnelles, orientation, maladies chroniques...).
- Nous informons sur les études, les **formations** et les professions, réfléchissons aux **orientations** possibles pour l'élève.

Mais aussi ...



Dans un objectif de santé publique, nous vous demandons de collaborer avec nos services en déclarant à l'école au plus vite certaines **maladies contagieuses** (voir liste distribuée en début d'année). Nous intervenons afin de prendre les mesures adéquates.

Nous réalisons également une visite des bâtiments scolaires axée sur les lieux et conditions de vie à l'école.

Nous sommes disponibles à l'école pour soutenir la mise en place **de projets ou d'animations**, en partenariat avec les enfants, les enseignants, les parents et certains intervenants extérieurs.

Par exemple :

- Développer un environnement scolaire favorable et sécurisant, par le biais de conseils concernant le bien-être des enfants.
- Créer un climat harmonieux au sein des classes : respect mutuel, prévention des maltraitances, gestion des conflits, communication.
- Développer des attitudes saines en matière d'alimentation, d'exercice physique, de sommeil, d'hygiène, de vie affective et sexuelle, d'assuétudes.

« j'ai tout le temps mal au ventre »

« mon ado est accro aux jeux »

« je déteste les calculs »

« je suis racketté »

« je ne suis pas certaine que mon enfant entende bien... »

« mon enfant s'ennuie à l'école »

« je ne comprends rien »